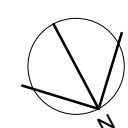
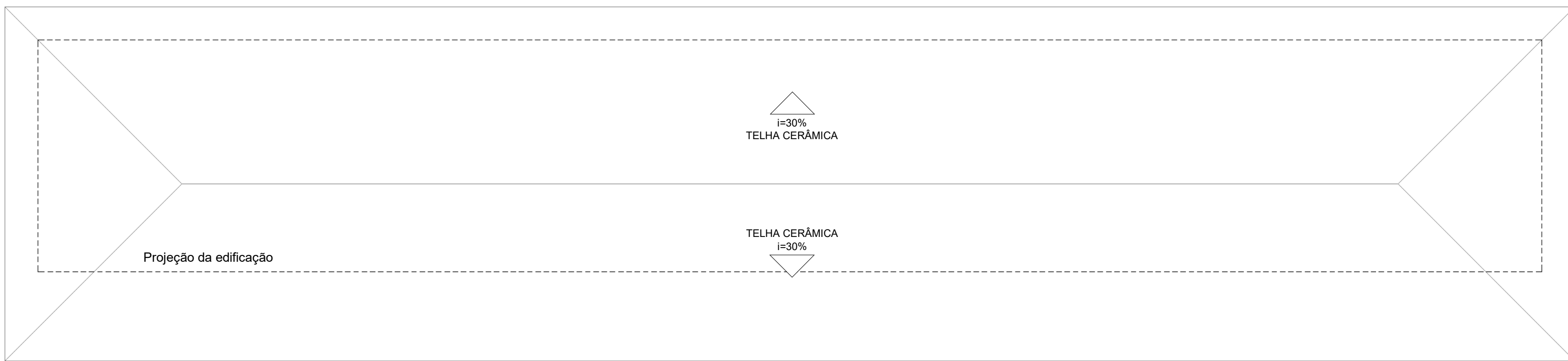


Projeção da cobertura

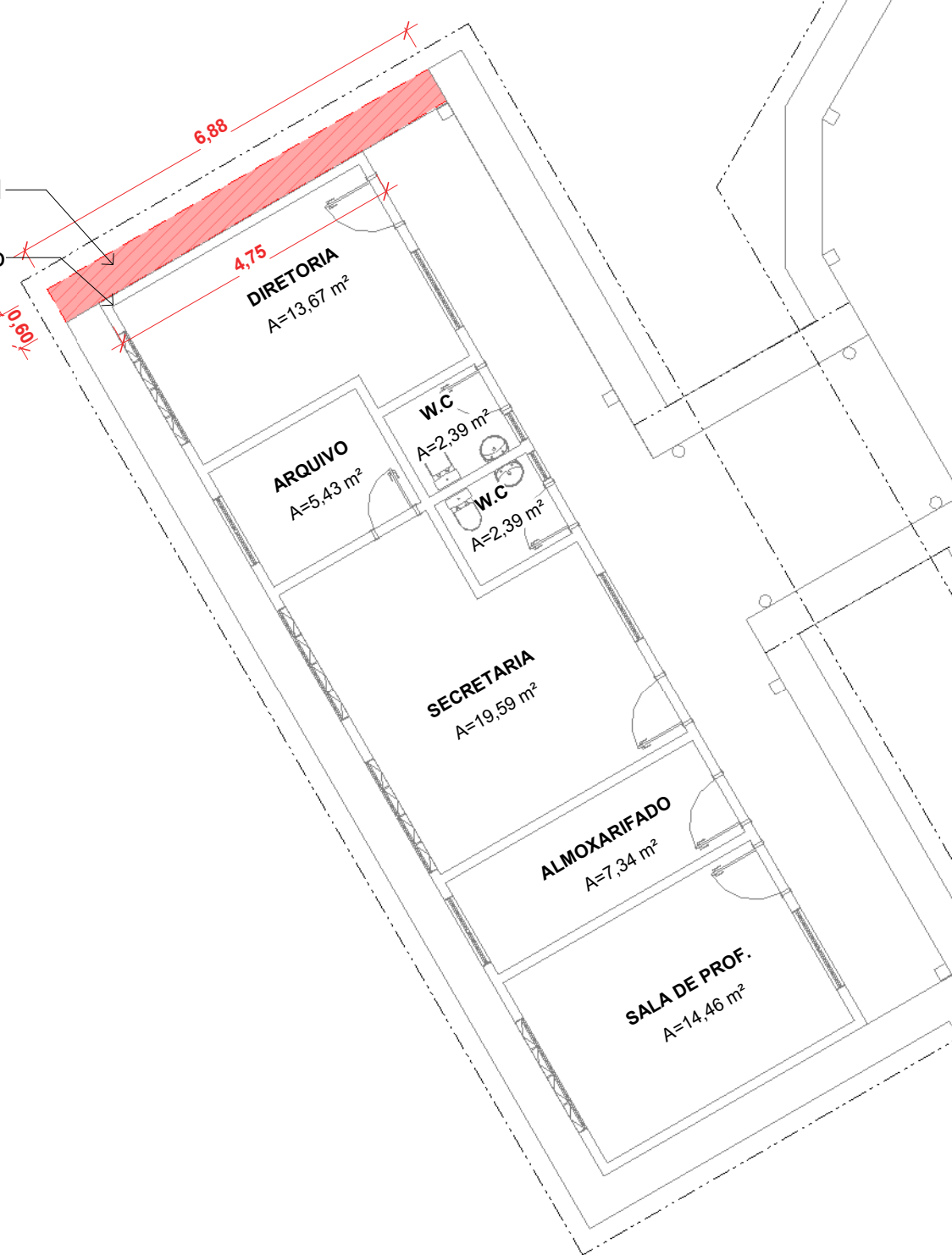


Projeção da edificação

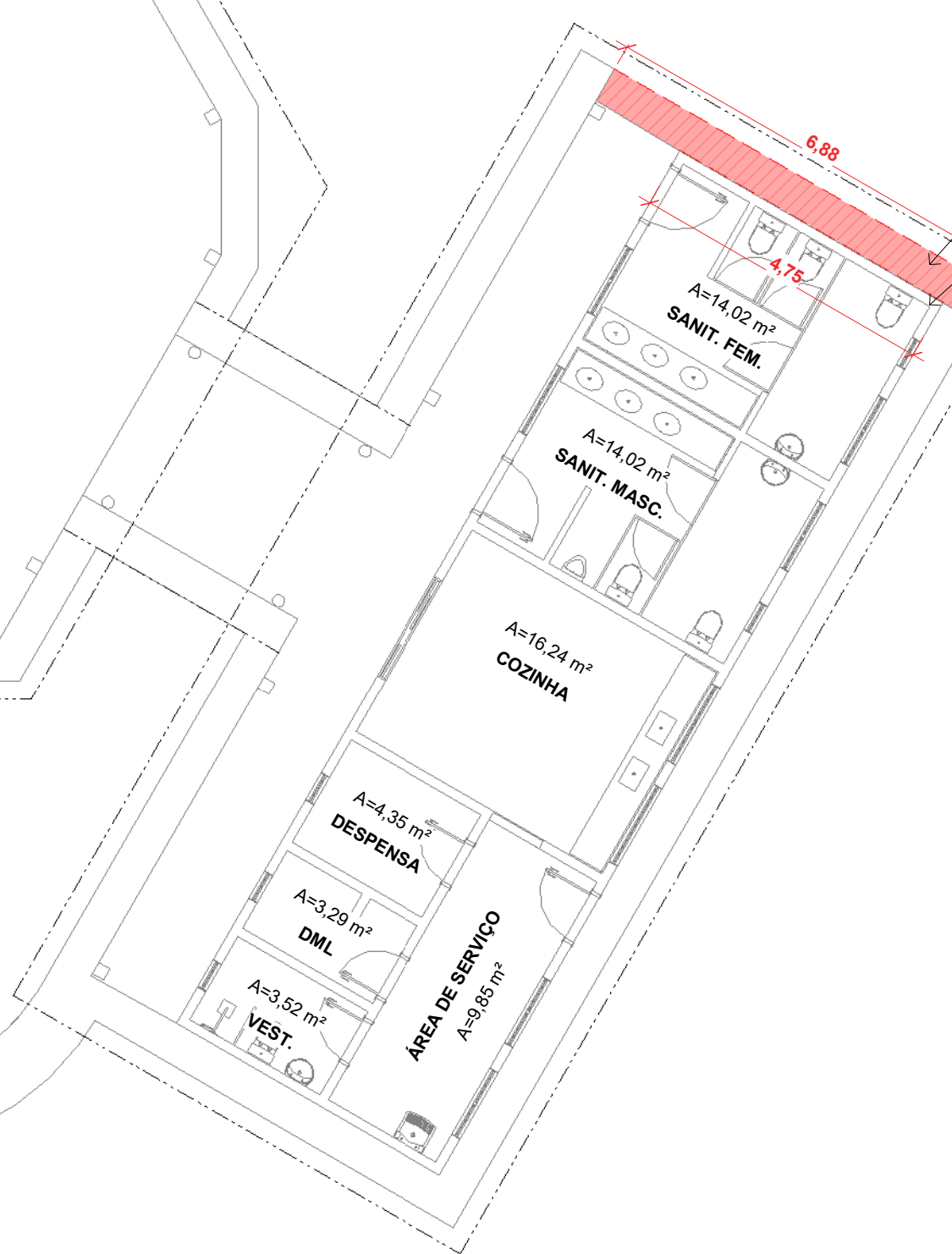


Remoção de árvore

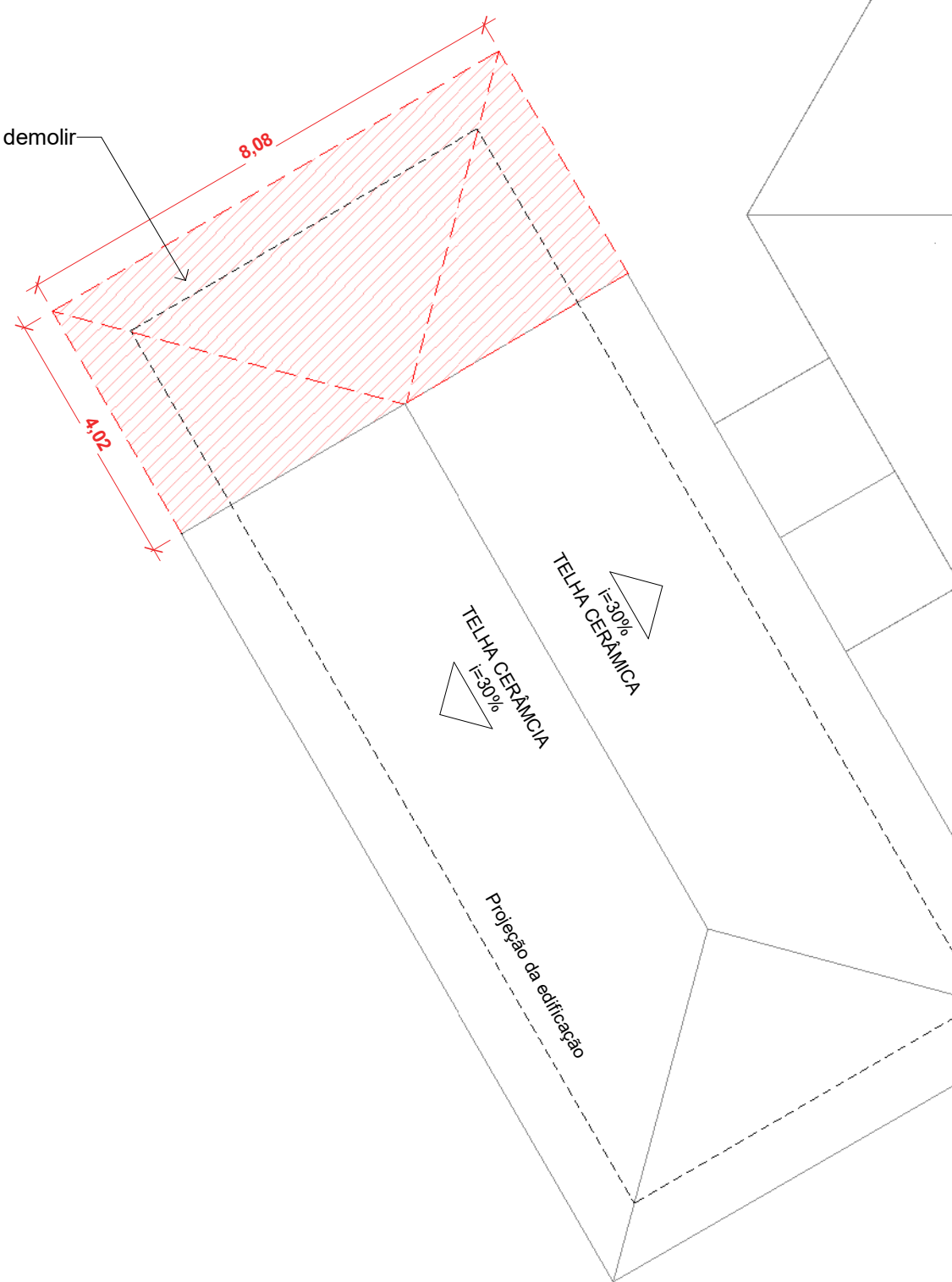
Demolição de calçada 01
Parede a receber lixamento



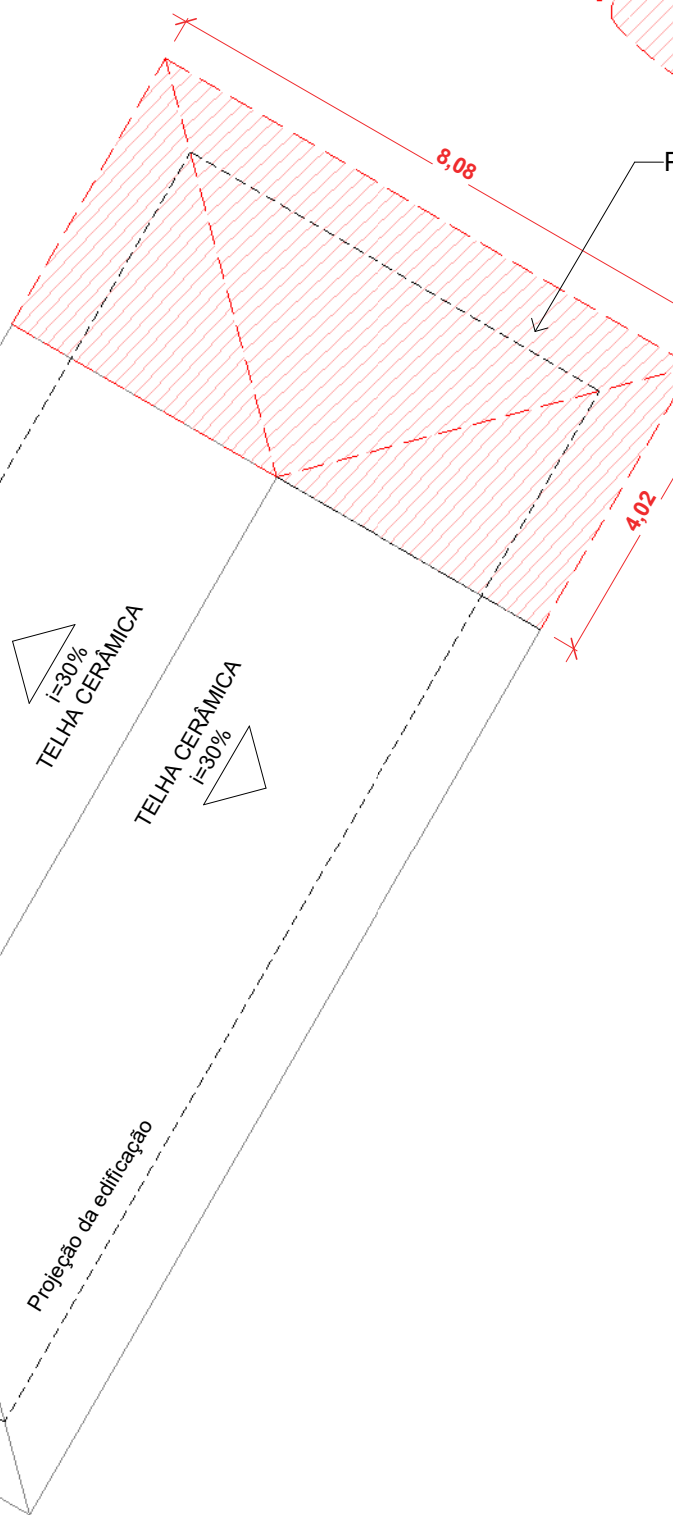
Demolição de calçada 02
Parede a receber lixamento



Parte da cobertura a demolir



Parte da cobertura a demolir



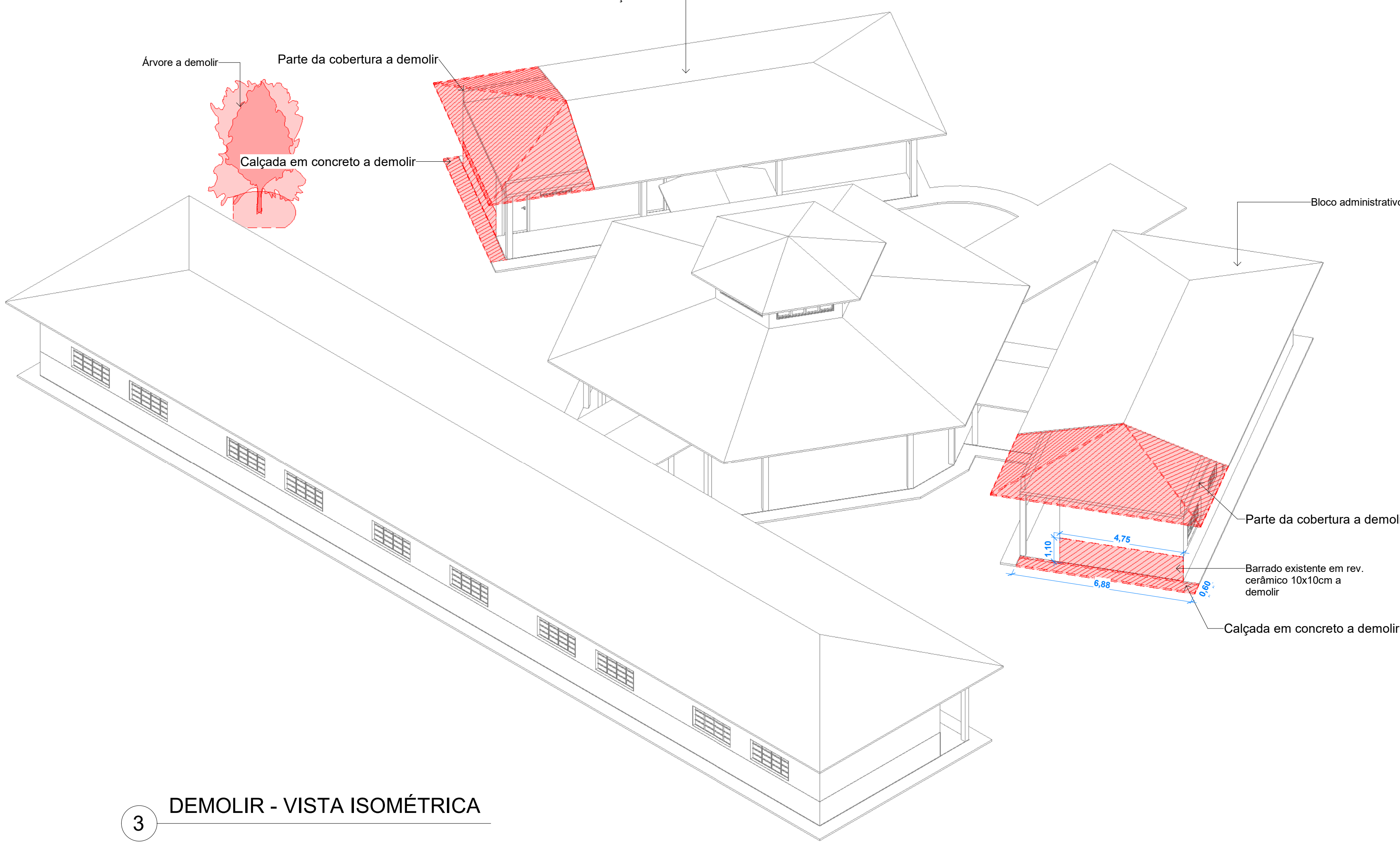
1 DEMOLIR - PLANTA BAIXA

1 : 100

2 DEMOLIR - COBERTURA

1 : 100

Bloco de serviços
Árvore a demolir
Parte da cobertura a demolir
Calçada em concreto a demolir



3 DEMOLIR - VISTA ISOMÉTRICA

1 : 100

CARIMBO:



TIPO DA OBRA	AMPLIAÇÃO DA E.M RURAL JOSÉ DE ALENCAR		
PROPRIETÁRIO	PREFEITURA MUNICIPAL DE CASTANHEIRA		
CNPJ / C.P.F.	24.772.154/0001-60		
LOCAL	Comunidade São Lourenço Lambari, P.A. Vale do Seringal - 4º Assentamento, Castanheira-MT	COORDENADAS GEOGRÁFICAS:	LATITUDE: 10°44'27.76"S
INSC. CADASTRAL			LONGITUDE: 58°29'3.20"W
AUTOR DO PROJETO	LUIS FELIPE CARVALHO B. LIMA		
CREA / CAU	ENG. CIVIL 121.523.583-6		
RESP. P/ EXECUÇÃO	CREA / CAU		
ESCALA	INDICADA	ASSUNTO	ARQUITETÔNICO
DATA	OCTUBRO/2025	Demolir - Planta Baixa, Planta de Cobertura e Isométrica	FOLHA Nº
PARTICIPAÇÃO			02/07

ÁREAS (m²)	ESTATÍSTICA		COEF. APROXIMET.	Nº DE PISOS
	TÉRREO	DEMAIS PAV.		
(ver prancha 01)				1